

AYTO. DE BREA DE ARAGÓN

**PLAN GENERAL DE ORDENACIÓN
URBANA**

**APROBACIÓN DEFINITIVA
PLANOS DE ORDENACIÓN**



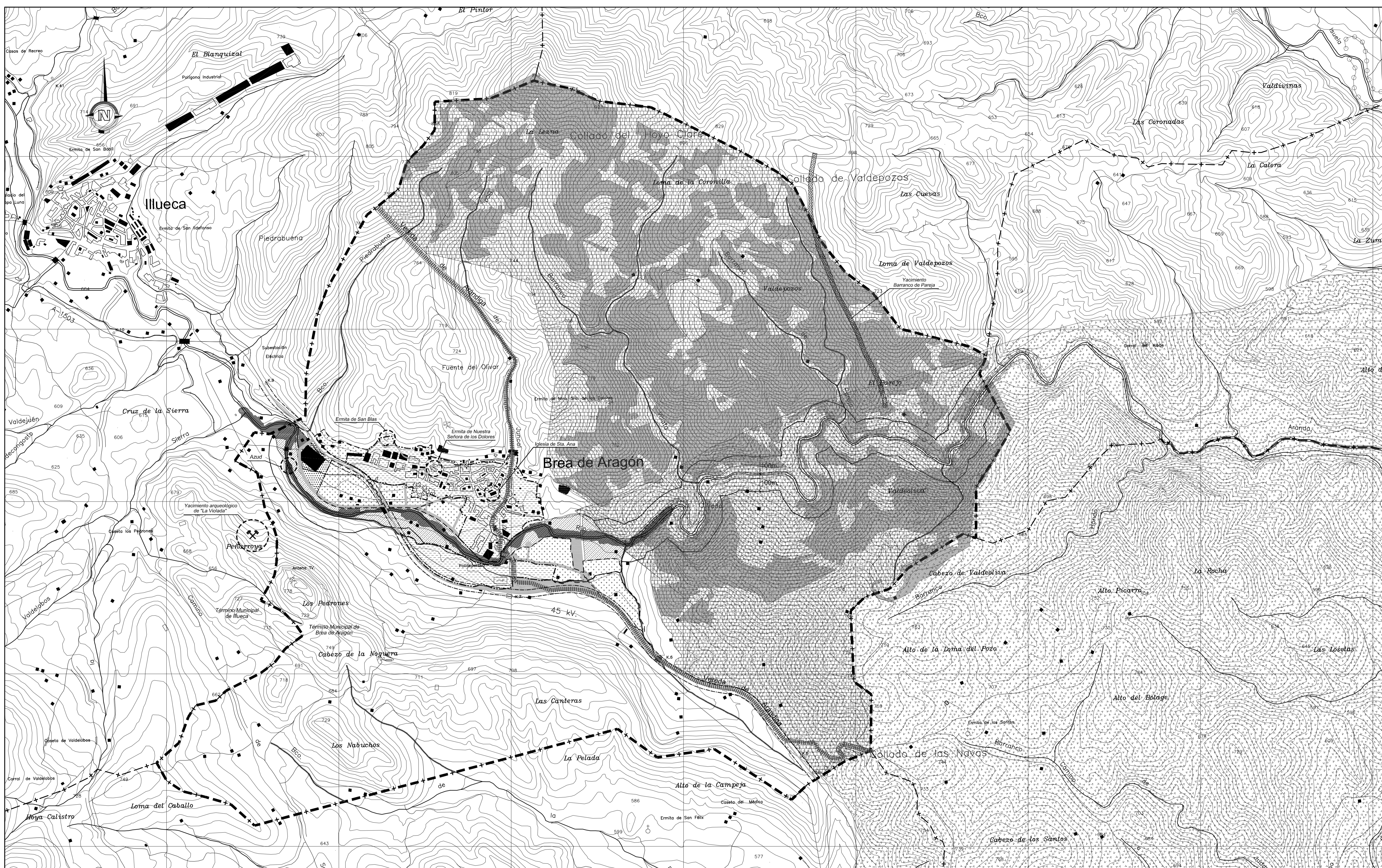
Consultores en Ingeniería y Arquitectura

Paseo Rosales, 34
50008 – ZARAGOZA
Tel.: 976 59 73 20
Fax: 976 46 10 74
e-mail: sers@sers.es

ENERO DE 2008

ÍNDICE DE PLANOS DE ORDENACIÓN

Nº	PLANO	
0.1.1	Clasificación y categorías del suelo	(E-1:10.000)
0.1.2.	Clasificación y categorías del suelo	(E-1:2.000)
0.1.3	Clasificación y categorías del suelo	(E-1:1.000)
0.2.1	Tipologías Edificatorias	(E-1:2.000)
0.2.2	Tipologías Edificatorias	(E-1:1.000)
0.3.	Alineaciones	(E-1:1.000)
0.4.1.	Ampliación de Redes. Abastecimiento	(E-1:2.000)
0.4.2.	Ampliación de Redes. Saneamiento	(E-1:2.000)



LEYENDA

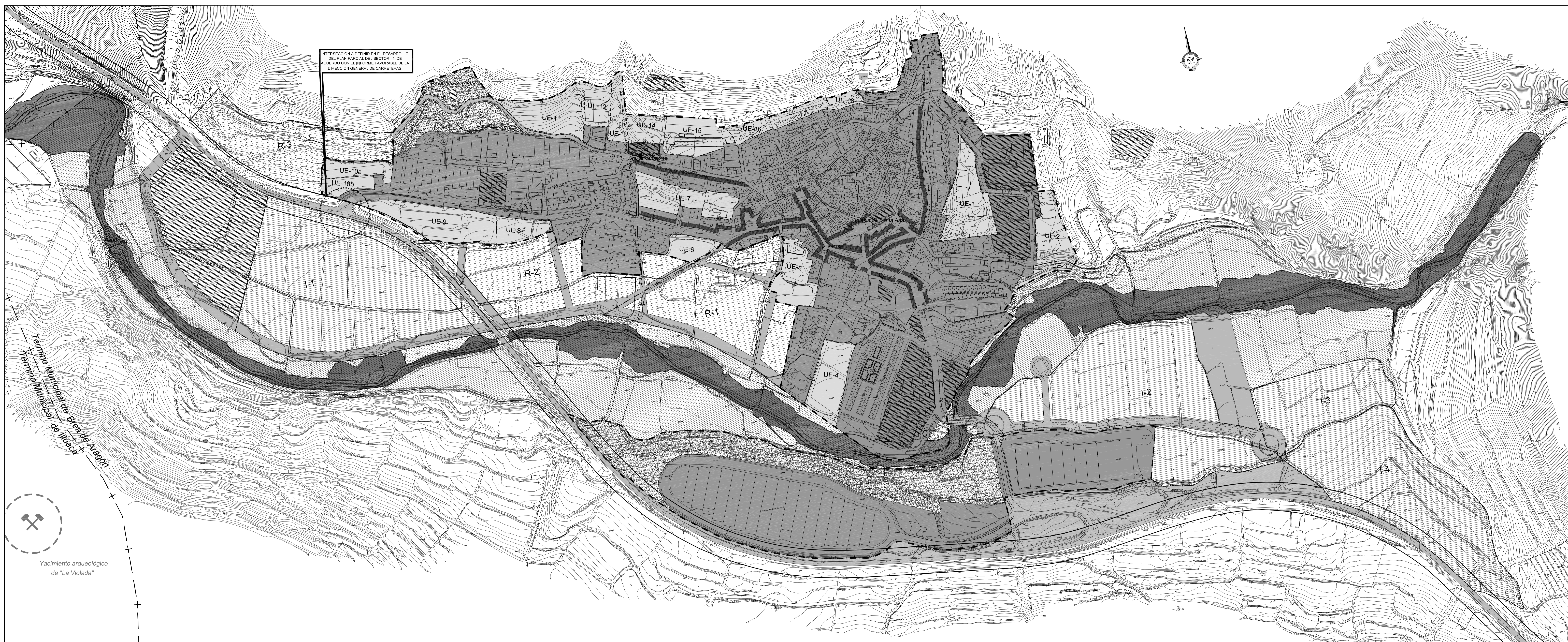
LIMITE TERMINO MUNICIPAL Sup. = 13.263.187,00 m ²	SUELO URBANO Sup. = 454.403,76 m ²	SUELO NO URBANIZABLE ESPECIAL DE PROTECCIÓN Z.E.P.A. ES0000299 "DESFILADEROS DEL RÍO JALÓN" Sup. = 2.838.907m ²	SUELO NO URBANIZABLE GENÉRICO DE PROTECCIÓN DE REGADÍO Sup. = 259.959,41m ²
LIMITE SUELO URBANO	SUELO URBANIZABLE DELIMITADO Sup. = 279.181,34 m ²	SUELO NO URBANIZABLE ESPECIAL DE PROTECCIÓN M. U. P. Nº Z-0466 "DEHESA LEZNA Y VALDEOLIVA" Sup. = 3.515,887m ²	SUELO NO URBANIZABLE ESPECIAL DE PROTECCIÓN HIDROLÓGICA Sup. = 106.745,70m ²
LIMITE SUELO URBANIZABLE DELIMITADO	SISTEMA GENERAL DE INFRAESTRUCTURAS Sup. = 115.563,33m ²	SUELO NO URBANIZABLE ESPECIAL DE PROTECCIÓN DE PATRIMONIO CULTURAL Sup. = 2.354,41 m ²	SUELO NO URBANIZABLE ESPECIAL DE PROTECCIÓN FORESTAL Sup. = 12.688,269m ²
LIMITE ZONA DE POLICÍA DE AGUAS	SUELO NO URBANIZABLE GENÉRICO DE PROTECCIÓN DE SECANO	VEREDA DE ARÁNDIGA	
LIMITE DE EDIFICACIÓN EN CARRETERAS	EQUIPAMIENTO Sup. = 71.383,05 m ²		
ELEMENTOS PATRIMONIALES			

FASE DE TRAMITACIÓN APROBACIÓN DEFINITIVA

EL EQUIPO REDACTOR:	
	VICTORINO ZORRAQUINO LOZANO Ingeniero de Caminos Canales y Puertos
FECHA: ENERO 2008	SUSTITUYE A:
SUSTITUYE A:	SUSTITUIDO POR:

PLAN GENERAL DE ORDENACIÓN URBANA

HOJA	PLANO DE: ORDENACIÓN URBANA	PLANO Nº
	TÍTULO: CLASIFICACIÓN Y CATEGORÍAS DEL SUELO	0.1.1
MUNICIPIO	BREA DE ARAGÓN	
ESCALA	1 : 10.000	



INTERSECCIÓN A DEFINIR EN EL DESARROLLO DEL PLAN PARCIAL DEL SECTOR I-1 DE ACUERDO CON EL INFORME FAVORABLE DE LA DIRECCIÓN GENERAL DE CARRETERAS.

Término Municipal de Brea de Aragón
Término Municipal de Illueca

Yacimiento arqueológico de "La Violada"

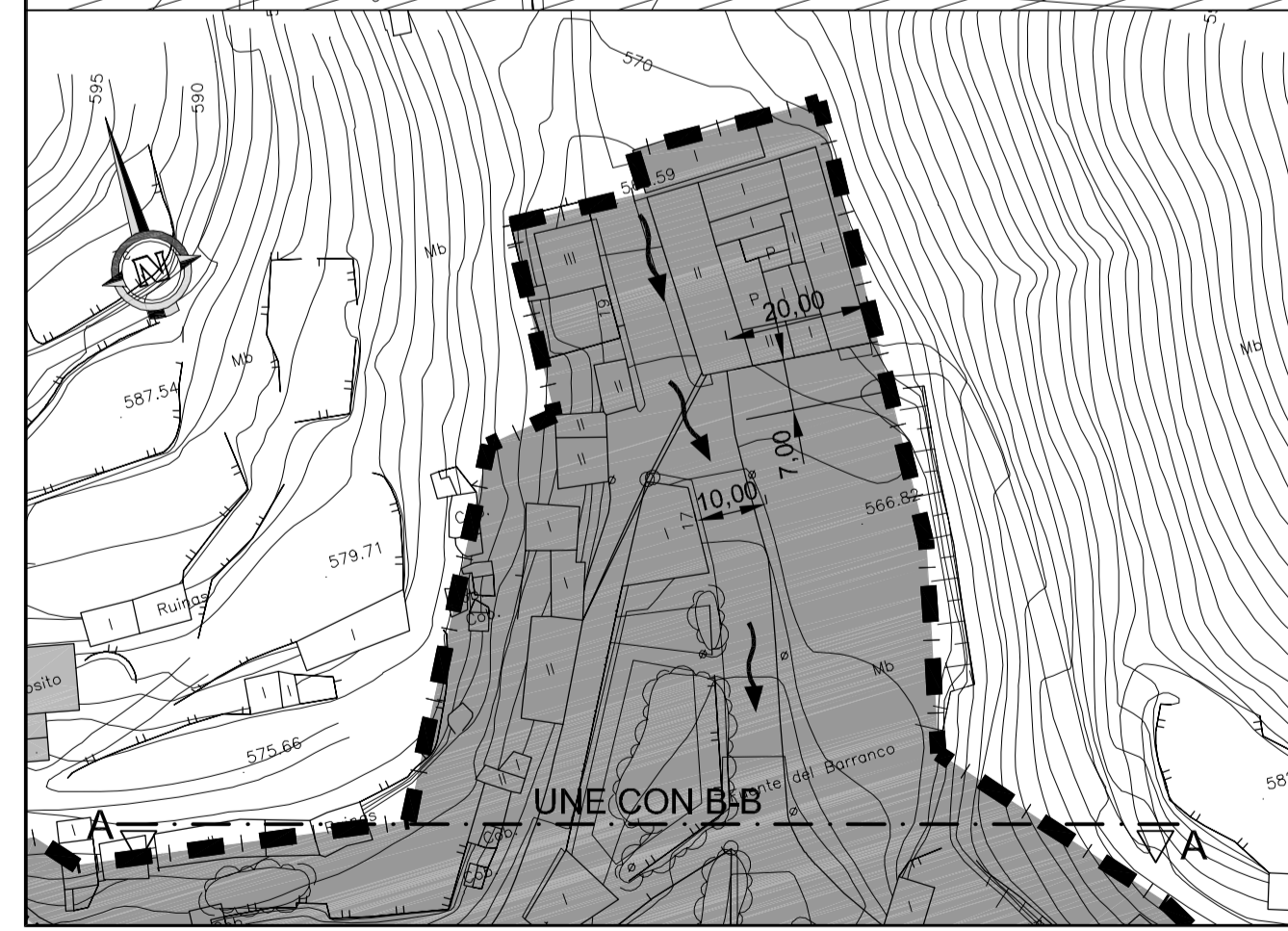
LEYENDA			
— + —	LIMITE TÉRMINO MUNICIPAL Sup. = 454.403,76 m ²	■	SUELO URBANO CONSOLIDADO Sup. = 369.947,70 m ²
- - - - -	LIMITE SUELO URBANO Sup. = 75.905,80 m ²	■	SUELO URBANO NO CONSOLIDADO Sup. = 75.905,80 m ²
—	LIMITE DE EDIFICACIÓN	■	SUELO URBANIZABLE DELIMITADO RESIDENCIAL Sup. = 73.371,50 m ²
- · - · -	LIMITE SUELO URBANIZABLE DELIMITADO Sup. = 279.181,34 m ²	■	SUELO URBANIZABLE DELIMITADO INDUSTRIAL Sup. = 171.690,13 m ²
- - - - -	LIMITE UNIDAD DE EJECUCIÓN Sup. = 75.905,80 m ²	■	SUELO NO URBANIZABLE GENERAL DE PROTECCIÓN DE SECANO Sup. = 106.745,70 m ²
		■	SISTEMA GENERAL DE EQUIPAMIENTOS (Suelo Urbano) Sup. = 36.368,06 m ² (Suelo No Urbano) Sup. = 35.074,99 m ²
		■	SISTEMA GENERAL DE ESPACIOS LIBRES Sup. = 44.121,76 m ²
		■	SISTEMA GENERAL DE INFRAESTRUCTURAS Sup. = 121.284,43 m ²
		■	SUELO NO URBANIZABLE ESPECIAL DE PROTECCIÓN HIDROLÓGICA Sup. = 106.745,70 m ²
		■	SUELO NO URBANIZABLE GENÉRICO DE PROTECCIÓN REGADÍO Sup. = 259.959,41 m ²
		■	SUELO NO URBANIZABLE ESPECIAL DE PROTECCIÓN PATRIMONIO CULTURAL Sup. = 2.354,41 m ²
		■	VEREDA DE ARÁNDIGA

FASE DE TRAMITACIÓN	APROBACIÓN DEFINITIVA
EL EQUIPO REDACTOR:	VICTORINO ZORRAQUINO LOZANO Ingeniero de Caminos Canales y Puertos
FECHA:	ENERO 2008
SUSTITUYE A:	SUSTITUIDO POR:

PLAN GENERAL DE ORDENACIÓN URBANA		
HOJA	PLANO DE: ORDENACIÓN URBANA	PLANO N°
	TÍTULO: CLASIFICACIÓN Y CATEGORÍAS DEL SUELO	0.1.2
MUNICIPIO	BREA DE ARAGÓN	
ESCALA	1: 2.000	



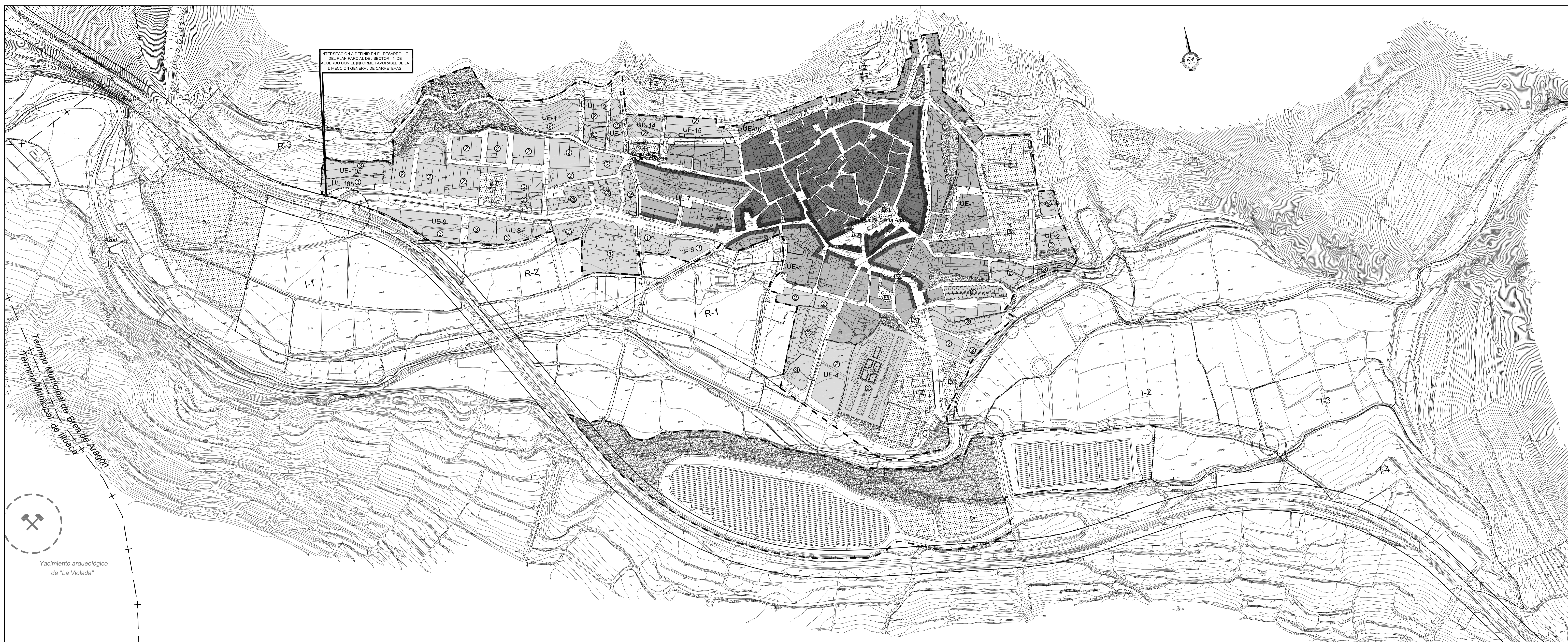
INTERSECCIÓN A DEFINIR EN EL DESARROLLO DEL PLAN PARCIAL DEL SECTOR I-1, DE ACUERDO CON EL INFORME FAVORABLE DE LA DIRECCIÓN GENERAL DE CARRETERAS.



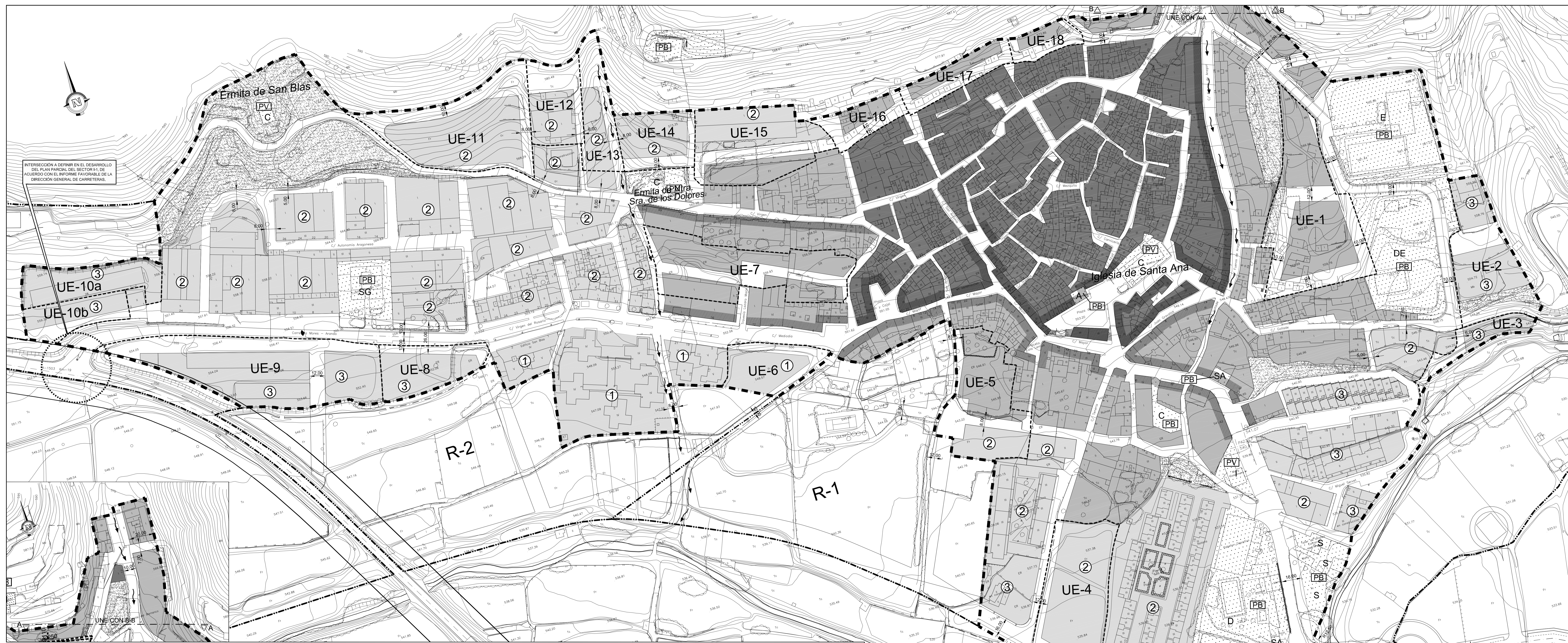
PLAN GENERAL DE ORDENACIÓN URBANA		
HOJA	PLANO DE: ORDENACIÓN URBANA	PLANO N°
TÍTULO:	CLASIFICACIÓN Y CATEGORÍAS DEL SUELO	
MUNICIPIO	BREA DE ARAGÓN	
ESCALA	1: 1.000	

FASE DE TRAMITACIÓN	APROBACIÓN DEFINITIVA
EL EQUIPO REDACTOR:	
FECHA:	ENERO 2008
SUSTITUYE A:	SUSTITUIDO POR:

LEYENDA		UNIDADES DE EJECUCIÓN	
	LÍMITE SUELO URBANO Sup. = 454.403,76 m ²		SUELO NO URBANIZABLE GENÉRICO
	LÍMITE DE EDIFICACIÓN		SISTEMA GENERAL DE EQUIPAMIENTOS (Suelo Urbano) Sup. = 35.365,95 m ²
	LÍMITE SUELO URBANIZABLE DELIMITADO Sup. = 279.181,34 m ²		SISTEMA GENERAL DE ESPACIOS LIBRES Sup. = 44.121,76 m ²
	LÍMITE UNIDAD DE EJECUCIÓN Sup. = 75.905,80 m ²		SISTEMA GENERAL DE INFRAESTRUCTURAS Sup. = 121.284,43 m ²
	SUELO URBANO CONSOLIDADO Sup. = 369.947,70 m ²		SUELO NO URBANIZABLE GENÉRICO DE PROTECCIÓN REGADÍO Sup. = 259.959,41 m ²
	SUELO URBANO NO CONSOLIDADO Sup. = 75.905,80 m ²	UE-1	Sup. = 7.888,85 m ²
	SUELO URBANIZABLE DELIMITADO RESIDENCIAL Sup. = 73.371,50 m ²	UE-2	Sup. = 4.868,12 m ²
	SUELO URBANIZABLE DELIMITADO INDUSTRIAL Sup. = 171.690,13 m ²	UE-3	Sup. = 1.398,99 m ²
	SUELO NO URBANIZABLE ESPECIAL DE PROTECCIÓN HIDROLÓGICA Sup. = 106.745,70 m ²	UE-4	Sup. = 6.267,25 m ²
		UE-5	Sup. = 2.240,09 m ²
		UE-6	Sup. = 2.514,42 m ²
		UE-7	Sup. = 6.266,57 m ²
		UE-8	Sup. = 2.760,62 m ²
		UE-9	Sup. = 8.922,09 m ²
		UE-10a	Sup. = 2.897,14 m ²
		UE-10b	Sup. = 2.012,89 m ²
		UE-11	Sup. = 6.942,58 m ²
		UE-12	Sup. = 2.693,54 m ²
		UE-13	Sup. = 2.454,54 m ²
		UE-14	Sup. = 2.654,90 m ²
		UE-15	Sup. = 5.418,08 m ²
		UE-16	Sup. = 1.624,63 m ²
		UE-17	Sup. = 1.902,43 m ²
		UE-18	Sup. = 1.148,30 m ²



LEYENDA		EQUIPAMIENTO SUELO URBANO (TOTAL = 36.368,06 m²)		FASE DE TRAMITACIÓN	APROBACIÓN DEFINITIVA	PLAN GENERAL DE ORDENACIÓN URBANA		
--- LIMITE SUELO URBANO Sup. = 454.403,76 m²	■ CASCO ANTIGUO Sup. = 43.451,54 m²	SG SEGURIDAD PUBLICA 1.921,17 m²	A ADMINISTRATIVO 107,38 m²	EL EQUIPO REDACTOR: Setis.sa VICTORINO ZORRAQUINO LOZANO Ingeniero de Caminos Canales y Puertos	HOJA	PLANO DE: ORDENACIÓN URBANA	PLANO Nº	TITULO: TIPOLOGÍAS EDIFICATORIAS
— LIMITE DE EDIFICACIÓN	■ AMPLIACIÓN DE CASCO Sup. = 56.922,01 m²	C CULTURAL 2.627,98 m²	D DEPORTIVO 9.572,98 m²					
- - - LIMITE SUELO URBANIZABLE DELIMITADO Sup. = 279.181,34 m²	■ EDIFICACIÓN ABIERTA Sup. total = 99.315,80 m² Tipo 1 = 11.204,00 m² Tipo 2 = 64.488,06 m² Tipo 3 = 23.623,74 m²	DE DEPORTIVO ESCOLAR 5.265,50 m²	S SANITARIO 4.450,23 m²	SUSTITUYE A:	SUSTITUIDO POR:	0 20 40 80 120 160 200m.		
	■ INDUSTRIAL Sup. = 38.038,86 m²	E ESCOLAR 7.189,95 m²	SA SOCIAL 1.892,55 m²					
	■ ESPACIOS LIBRES Sup. = 44.121,76 m²	INFRAESTRUTURAS 3.340,32 m²						
	→ BARRANCO	EQUIPAMIENTO SUELO NO URBANO (TOTAL = 35.014,99 m²)						
	— VEREDA DE ARÁNDIGA	SA SANITARIO 2.579,87 m²	DEPORTIVO 30.842,02 m²					
		INFRAESTRUTURAS 1.593,10 m²						

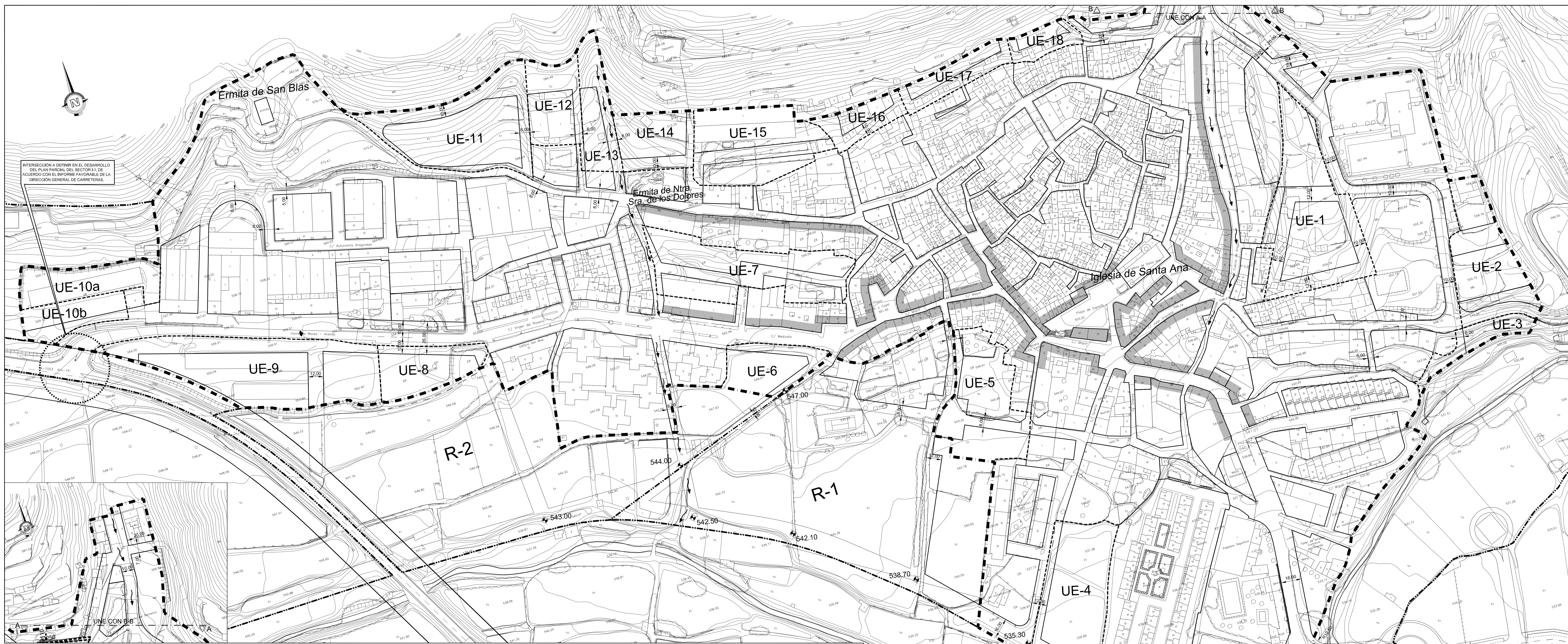


PLAN GENERAL DE ORDENACIÓN URBANA		
HOJA	PLANO DE: ORDENACIÓN URBANA	PLANO N°
TÍTULO:	TIPOLOGÍAS EDIFICATORIAS	
MUNICIPIO	BREA DE ARAGÓN	
ESCALA	1: 1.000	

FASE DE TRAMITACIÓN	APROBACIÓN DEFINITIVA
EL EQUIPO REDACTOR:	
	VICTORINO ZORRAQUINO LOZANO Ingeniero de Caminos Canales y Puertos
FECHA:	ENERO 2008
SUSTITUYE A:	SUSTITUIDO POR:

LEYENDA	
--- LIMITE SUELO URBANO Sup. = 454.403,76 m ²	■ CASCO ANTIGUO Sup. = 43.451,54 m ²
--- LIMITE DE EDIFICACIÓN	■ AMPLIACIÓN DE CASCO Sup. = 56.922,01 m ²
--- LIMITE SUELO URBANIZABLE DELIMITADO Sup. = 279.181,34 m ²	■ EDIFICACIÓN ABIERTA Sup. = 99.315,80 m ²
--- BARRANCO	■ INDUSTRIAL Sup. = 38.038,86 m ²
--- VEREDA DE ARÁNDIGA	■ ALT. EDIF. FACHADAS (BAJA+3)
■ ESPACIOS LIBRES Sup. = 44.121,76 m ²	

EQUIPAMIENTO SUELO URBANO (TOTAL = 36.368,06 m ²)	
■ SG SEGURIDAD PÚBLICA 1.921,17 m ²	■ SA ADMINISTRATIVO 107,38 m ²
■ C CULTURAL 2.627,98 m ²	■ D DEPORTIVO 9.572,98 m ²
■ DE DEPORTIVO ESCOLAR 5.265,50 m ²	■ SA SANITARIO 4.450,23 m ²
■ E ESCOLAR 7.189,95 m ²	■ S SOCIAL 1.892,55 m ²
■ INFRAESTRUCTURAS 3.340,32 m ²	
EQUIPAMIENTO SUELO NO URBANO (TOTAL = 35.014,99 m ²)	
■ SA SANITARIO 2.579,87 m ²	■ D DEPORTIVO 30.842,02 m ²
	■ INFRAESTRUCTURAS 1.593,10 m ²
■ PB PÚBLICO	■ PV PRIVADO




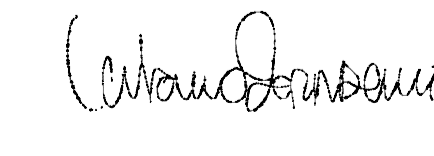
PLAN GENERAL DE ORDENACIÓN URBANA






FASE DE TRAMITACIÓN

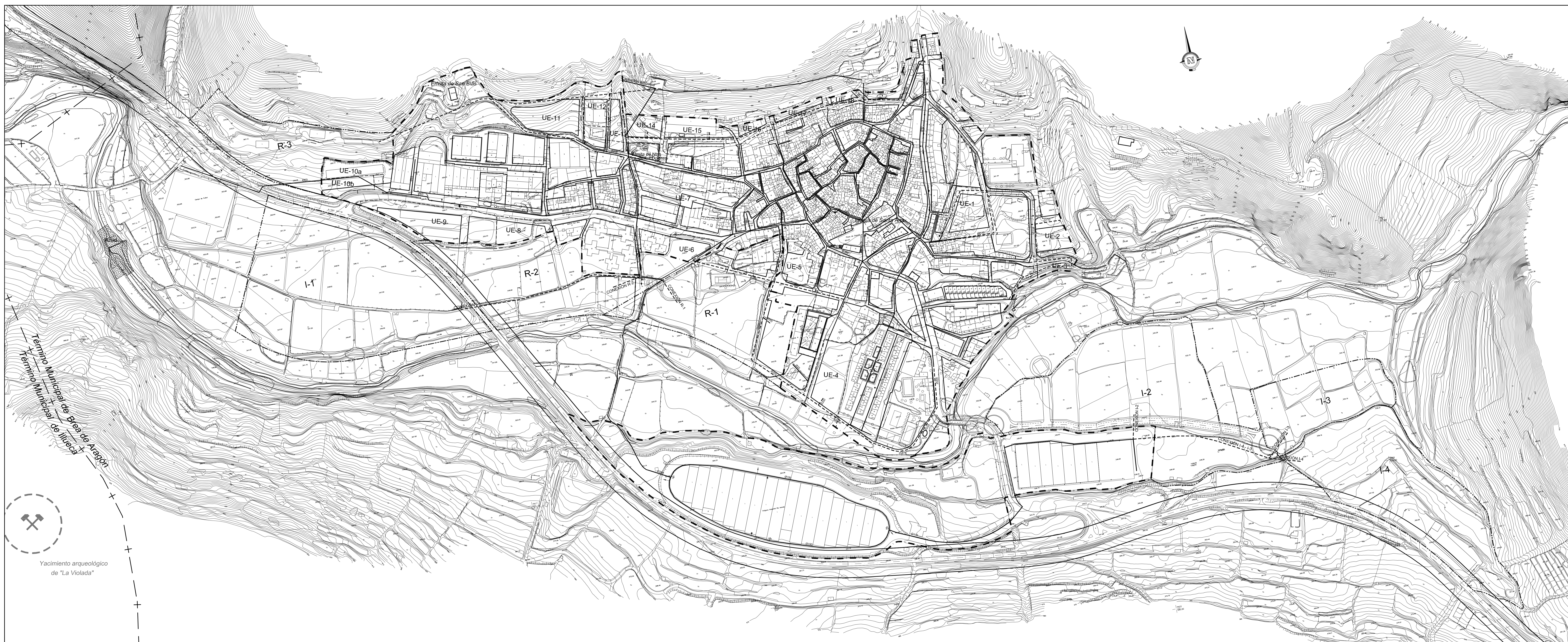
APROBACIÓN DEFINITIVA

LEYENDA

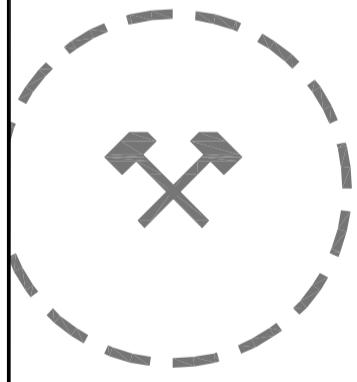
HOJA	PLANO DE: ORDENACIÓN URBANA	PLANO N°
	TÍTULO: RASANTES Y ALINEACIONES	O.3
MUNICIPIO	BREA DE ARAGÓN	
ESCALA	1: 1.000	

EL EQUIPO REDACTOR:		
FECHA:	ENERO 2008	
SUSTITUYE A:	SUSTITUIDO POR:	

	BARRANCO	UE-1 S = 7.888,85 m ²	UE-11 S = 6.942,58 m ²
	LIMITE SUELO URBANO Sup. = 454.403,78 m ²	UE-2 S = 4.668,12 m ²	UE-12 S = 2.693,54 m ²
	LIMITE DE EDIFICACIÓN	UE-3 S = 1.396,99 m ²	UE-13 S = 2.484,54 m ²
	LIMITE SUELO URBANIZABLE DELIMITADO Sup. = 279.181,34 m ²	UE-4 S = 6.267,25 m ²	UE-14 S = 2.654,90 m ²
	LIMITE UNIDAD DE EJECUCIÓN Sup. = 75.905,80 m ²	UE-5 S = 5.240,09 m ²	UE-15 S = 5.418,08 m ²
		UE-6 S = 2.514,42 m ²	UE-16 S = 1.624,63 m ²
		UE-7 S = 6.266,57 m ²	UE-17 S = 1.902,43 m ²
		UE-8 S = 2.760,62 m ²	UE-18 S = 1.148,30 m ²
		UE-9 S = 6.922,06 m ²	
		UE-10a S = 2.937,14 m ²	
		UE-10b S = 2.012,69 m ²	
		Sup. Total = 75.905,80 m ²	



Límite Municipal de Brea de Aragón
 Límite Municipal de Illueca



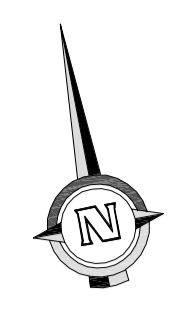
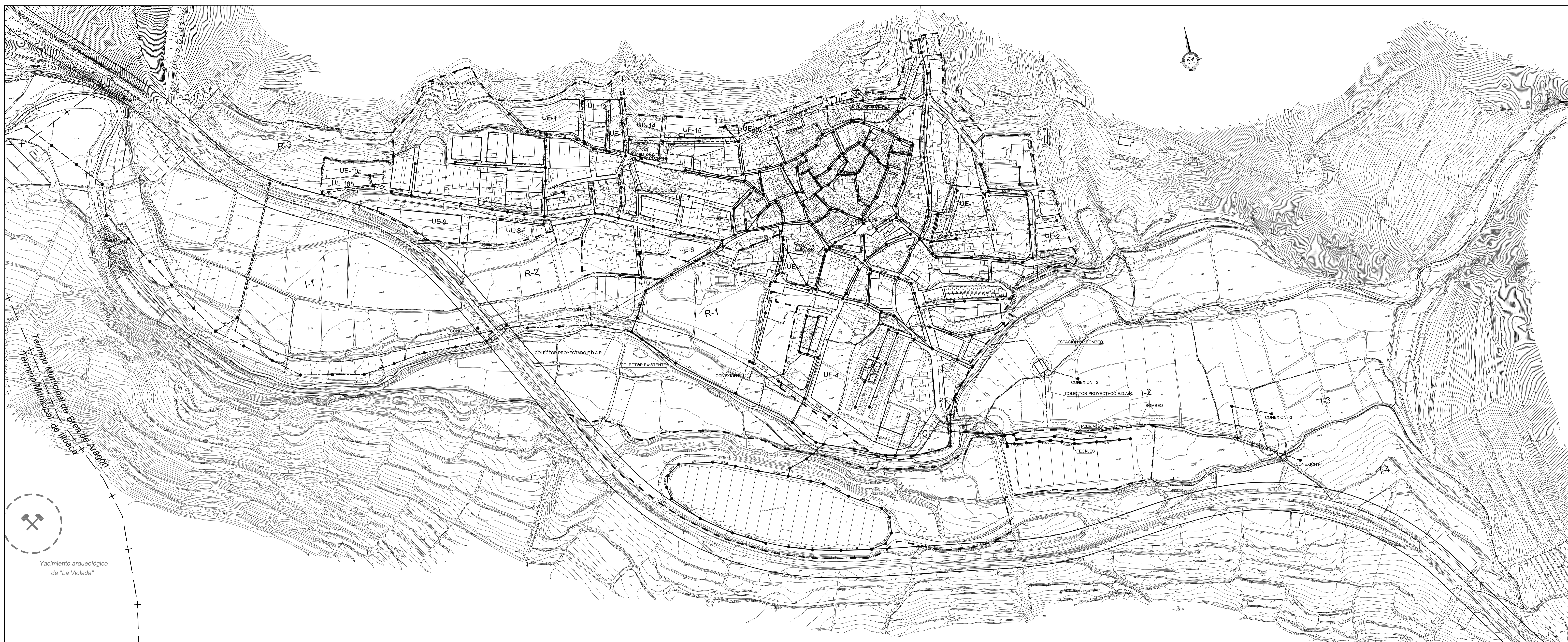
Yacimiento arqueológico de "La Violada"

LEYENDA

- RED EXISTENTE
- - - - - RED PROYECTADA
- BOCA DE RIEGO
- ⊥ HIDRANTE
- ⊥ VENTOSA
- ⊕ ARQUETA DE VÁLVULAS
- DESAGÜE

FASE DE TRAMITACIÓN: APROBACIÓN DEFINITIVA
 EL EQUIPO REDACTOR: **Setis sa** VICTORINO ZORRAQUINO LOZANO
Ingeniero de Caminos Canales y Puertos
 FECHA: ENERO 2008
 SUSTITUYE A: SUSTITUIDO POR:

PLAN GENERAL DE ORDENACIÓN URBANA
 HOJA: PLANO DE: ORDENACIÓN URBANA PLANO N°
 TÍTULO: AMPLIACIÓN DE REDES ABASTECIMIENTO 0.4.1
 MUNICIPIO: BREA DE ARAGÓN
 ESCALA: 1:2.000



Terminio Municipal de Brea de Aragón
Terminio Municipal de Illueca

Yacimiento arqueológico de "La Violada"

LEYENDA	
	COLECTOR PROYECTADO E.D.A.R.
	RED EXISTENTE
	RED PROYECTADA
	POZO

FASE DE TRAMITACIÓN	APROBACIÓN DEFINITIVA
EL EQUIPO REDACTOR:	Seta S.A.
FECHA:	ENERO 2008
SUSTITUYE A:	SUSTITUIDO POR:

PLAN GENERAL DE ORDENACIÓN URBANA		
HOJA	PLANO DE: ORDENACIÓN URBANA	PLANO N°
	TÍTULO: AMPLIACIÓN DE REDES SANEAMIENTO	0.4.2
MUNICIPIO	BREA DE ARAGÓN	
ESCALA	1: 2.000	